

Brussel, 12 augustus 2014

## KBC gaat voor duurzaam

# KBC-kantoorgebouw wordt lage-energiegebouw afgestemd op het “nieuwe werken”

KBC zet een nieuwe stap in lage-energiebouwen en gaat zijn datacentergebouw in Mechelen renoveren. Daarbij wordt gebruik gemaakt van maximaal energiebesparende maatregelen. Het gebouw zal ook afgestemd zijn op “het nieuwe werken” bij KBC.

De werken starten deze maand en zullen duren tot eind 2015.



Kantoorruimtes voor en na.

## Energiebesparend

Het huidige gebouw wordt dankzij een centrale insnijding een modern gebouw met veel natuurlijke lichtinval. De nadruk bij de grondige renovatie ligt op duurzaamheid. Dat komt tot uiting in een aantal specifieke ontwerpkeuzes volgens het principe ‘Keep it Simple’.

- **Minimaal verbruiken van energie** met doorgedreven isolatie van daken en gevels, beweegbare zonnewering aan de buitenkant van het gebouw, veel natuurlijk licht en LED-verlichting.
- **Maximale productie van energie** met zonnepanelen en recuperatie van warmte uit het datacenter.
- **Minimaal gebruik van materialen** door het behoud van de huidige betonnen structuur. Er komen geen verlaagde plafonds. De gebruikte materialen zijn waar mogelijk milieuvriendelijk, geproduceerd met respect voor de natuur en maximaal recycleerbaar.

- **Gemakkelijk onderhoud.** De toegepaste materialen blijven op lange termijn beschikbaar met het oog op latere herstellingen en vervangingen.
- **Adaptief comfort** waarbij de binnentemperatuur de buitentemperatuur nauwer volgt, en waarbij de medewerkers de ramen overdag zelf kunnen openen.
- **Maximaal comfort door natuurlijke nachtventilatie:** opengaande ramen zorgen voor een natuurlijke 'trek' en een bijkomende afkoeling van het gebouw, zodat een veel kleinere airco-installatie volstaat. Een optimale luchtdichtheid (n50-waarde  $\leq 1$  vol/h) samen met een goede gevelopbouw zijn essentieel voor een minimale warmtebehoefte.

Na renovatie zou het gebouw moeten voldoen aan de 2020 NZEB-wetgeving (Nearly Zero Energy Building) - de verwachte norm voor nieuwbouw vanaf 2020.

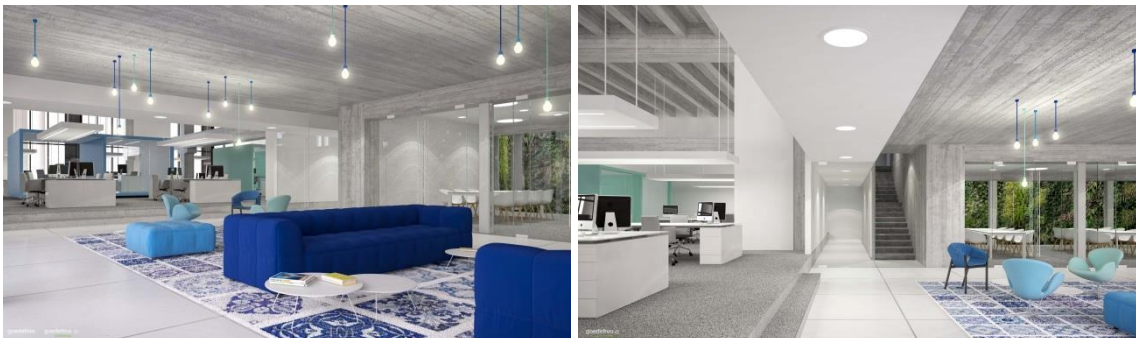
Een bijkomende troef van de site is het groene park waarin het gebouw zich bevindt. Via een verticale tuin die binnen doorloopt, zal het gebouw extra geïntegreerd zijn in de groene omgeving.



## Home@work

KBC wil een werkomgeving creëren waarin de medewerkers centraal staan. Daarbij wordt ingezet op 'ontmoeten' ('meet') en 'welzijn' ('convenience'). Naast enkele klassieke vergaderzalen, werkeilanden en bureaus zullen ook 'cosy corners' ingericht worden voor meer informele vergaderingen. Variatie in werkplekomgevingen zorgt ervoor dat medewerkers de meest efficiënte werkplek kunnen kiezen volgens het soort werk dat ze verrichten.

Deze inrichting sluit aan bij 'Het Nieuwe Werken' in KBC: werken op afstand door gebruik te maken van collaboration tools, met aandacht voor milieuzorg, personeelstevredenheid en welzijn op het werk. Met 'Het Nieuwe Werken' geeft KBC zijn medewerkers de mogelijkheid om privé en werk nog beter op elkaar af te stemmen.



## Timing van de werken

In juni 2014 werden zowel de milieu- als de bouwvergunning afgeleverd. Deze maand starten de werken, met als eerste stap de gedeeltelijke afbraakwerken. De aanvang van de heropbouw is gepland voor het najaar van 2014. De verhuizing en ingebruikname van het duurzame gebouw zijn voor eind 2015.

KBC werkt voor de renovatie samen met de tijdelijke vereniging van ARCADIS en [goedefroo+goedefroo architecten](#). Deze laatsten ontwierpen ook het eerste lage-energiebankkantoor in Gooik-Leerbeek.

---

### KBC Groep NV

Havenlaan 2 – 1080 Brussel  
Viviane Huybrecht  
Directeur Corporate  
Communicatie /  
woordvoester  
Tel. 02 429 85 45

Persdienst  
Tel. 02 429 65 01 Stef Leunens  
Tel. 02 429 29 15 Ilse De Muyer  
Fax 02 429 81 60  
E-mail: [pressofficekbc@kbc.be](mailto:pressofficekbc@kbc.be)

KBC persberichten zijn beschikbaar op  
[www.kbc.com](http://www.kbc.com) of kunnen verkregen worden door  
een mail te sturen naar [pressofficekbc@kbc.be](mailto:pressofficekbc@kbc.be)

Volg ons op [www.twitter.com/kbc\\_group](http://www.twitter.com/kbc_group)

---